



WHILL Model F



Der perfekte Reise-Elektrollstuhl ist hier.

Leicht, zusammenklappbar, manövrierfähig. Das Model F ermöglicht es Ihnen, die Welt mit größerer Mobilität und Unabhängigkeit zu erkunden. Erleben Sie die gleiche Leistung und intelligente Technologie, für die WHILL bekannt ist, in einem neuen zusammenklappbaren Design.



Zusammenklappbares Design

Das Model F lässt sich problemlos in Bussen, Zügen und Flugzeugen transportieren – oder im Kofferraum eines Autos oder Taxis.*



Wenn das Model F nicht in Gebrauch ist, kann es bequem in einem Schrank oder in einer Ecke des Raums aufbewahrt werden.



* Das Model F darf während des Transports nicht als Sitz verwendet werden.

Die hierin enthaltenen Informationen sind zum Zeitpunkt der Drucklegung korrekt, und wir behalten uns das Recht vor, die Spezifikationen ohne vorherige Ankündigung zu ändern.

Leichtbau

Mit einem Gewicht von nur 24 kg ist das Model F einer der leichtesten Elektrorollstühle auf dem heutigen Markt.**



Höchstgeschwindigkeit



Reichweite



Hindernisüberwindung



Wenderadius von 780 mm für enge Kurven

Intelligente Verbindung

Die WHILL-App ermöglicht es Ihnen, wichtige Geräteinformationen abzurufen und das Model F fernzusteuern.



Ferngesteuertes Fahren, Verriegelung/Entriegelung und Verwalten der Geschwindigkeitseinstellungen über die WHILL-Smartphone-App

Fahren mit einem sicheren Gefühl

Nehmen Sie an Aktivitäten teil und genießen Sie Ihre Umgebung in dem Wissen, dass das Model F für Ihre Sicherheit während der Fahrt sorgt.



Sicheres Befahren von Steigungen und Gefällen von 10°



** Das Gewicht beträgt 26,7 kg, wenn der Akku nicht herausgenommen wird. Der Akku wiegt 2,7 kg.
Hinweis: Die Reichweite von 20 km hängt vom Gewicht des Benutzers, dem Untergrund, dem Gelände, der Umgebungstemperatur, der eingestellten Geschwindigkeit, sowie dem Ladezustand des Akkus ab.

Anpassbarkeit

Wählen Sie aus fünf Farben und einer großen Auswahl an Zubehör, um Ihren persönlichen Stil zu unterstreichen und Ihr Fahrerlebnis zu verbessern.

Farboptionen



- Weiß ● Schwarz ● Hellgrün
● Rot ● Hellblau

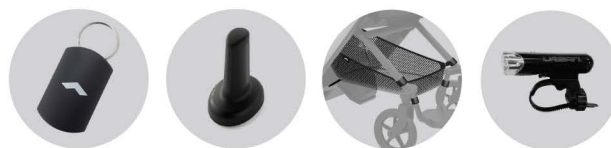


Die Steuerung kann links oder rechts positioniert werden.

Zubehör



Akku Akkuladegerät Beckengurt Stock-Halter



Funkschlüssel Joystick Korb LED-Licht

Sonderausstattung



Rückstrahler
(x 2)



Staubschutzhülle

Technische Daten

| | | | |
|------------------------|-------------------------------|-------------------------------------|-------------------------------------|
| Reichweite | Bis zu 20 km | Höchstgeschwindigkeit*** | 6 km/h |
| Zusammenklappbar | Ja | Max. Steigung | 10° |
| Wenderadius | 780 mm | Hindernisüberwindung | 35 mm |
| Erhältliche Sitzgrößen | 45 cm | Abstand zwischen Armlehnen | Anpassbar: 2 Positionen (43, 48 cm) |
| Breite des Fahrzeugs | 555 mm / 605 mm | Länge des Fahrzeugs | 935 mm (465 mm zusammengeklappt) |
| Gewicht des Fahrzeugs | 26,7 kg | Ladezeit | ~ 5 Stunden |
| App-fähig | Ja, mit Fernsteuerung | Für Flugreisen zugelassen | Ja |
| Max. Tragfähigkeit | Bis zu 115 kg | Auswechselbare Stützarm-abdeckungen | 5 Farben |
| Akku | Lithium-Ionen (25,3 V, 10 Ah) | Wasserdichtigkeit | IPX4 |

*** Beim Fahren an steilen Hängen kann sich das Beschleunigungs- und/oder Abbremsverhalten ändern.

-Dieses Gerät ist für die Mobilität von Personen gedacht, die mit der Bedienung eines elektrischen Rollstuhls vertraut sind.

-WHILL Modell F ist als Rollstuhl der Klasse A eingestuft.

WHILL Europe B.V.

Johan Cruijff Boulevard 65, 1101 DL, Amsterdam, The Netherlands

Tel.: +49 (0) 15119412340
Email: germany@whill.inc
Website: www.whill.inc/de/

